



FIT-jelentés :: 2011

Intézményi jelentés

8. évfolyam

Olcsai-Kiss Zoltán Általános Iskola

9900 Körmend, Thököly u. 31.

OM azonosító: 036592



NEMZETI ERŐFORRÁS MINISZTERIUM



Közoktatási Mérési
Értékelési Osztály



Oktatási Hivatal

Létszám adatok

A telephelyek kódtáblázata

A	001 - Olcsai-Kiss Zoltán Általános Iskola (általános iskola) (9900 Körmeny, Thökölly u. 31.)
---	---

Az intézmény létszámadatai a 8. évfolyamon

A telephely kódja	Képzési típus	Tanulók száma						
		Összesen	SNI tanulók	Mentesült tanulók	BTMN tanulók	HHH tanulók	Jelentésre jogosult tanulók	A jelentésben szereplők
A	Általános iskola	39	1	1	0	1	38	35
Összesen		39	1	1	0	1	38	35

A korábbi mérésekben eredménnyel rendelkezőkre vonatkozó létszám adatok

A telephely kódja	Képzési típus	Tanulók száma		A telephelynek van-e az előzetes eredmény alapján becsült várható eredménye?
		Ebben a jelentésben szereplők (előző táblázat utolsó oszlopa)	Ebből a 2009-es mérésben eredménnyel rendelkeznek	
A	Általános iskola	35	35	Van
Összesen		35	35	

A Tanulói háttérkérdőívre és a családihátér-indexre vonatkozó létszám adatok

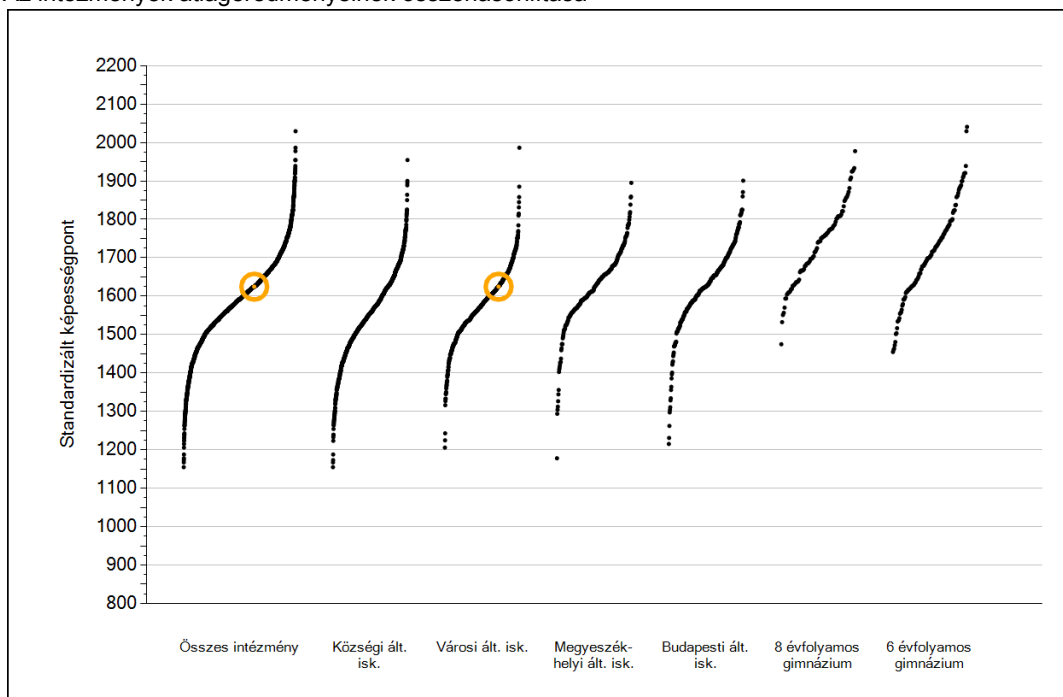
A telephely kódja	Képzési típus	Tanulók száma			A telephelynek van-e CSH-indexe?
		Jelentésre jogosultak	Tanulói kérdőívet kitöltötte	Van CSH-indexe	
A	Általános iskola	38	35	33	Van
Összesen		38	35	33	



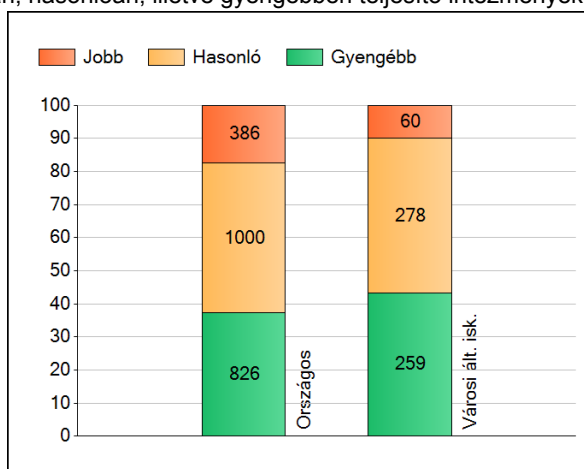
Matematika

1a Átlageredmények

Az intézmények átlageredményeinek összehasonlítása



A szignifikánsan jobban, hasonlóan, illetve gyengébben teljesítő intézmények száma és aránya (%)



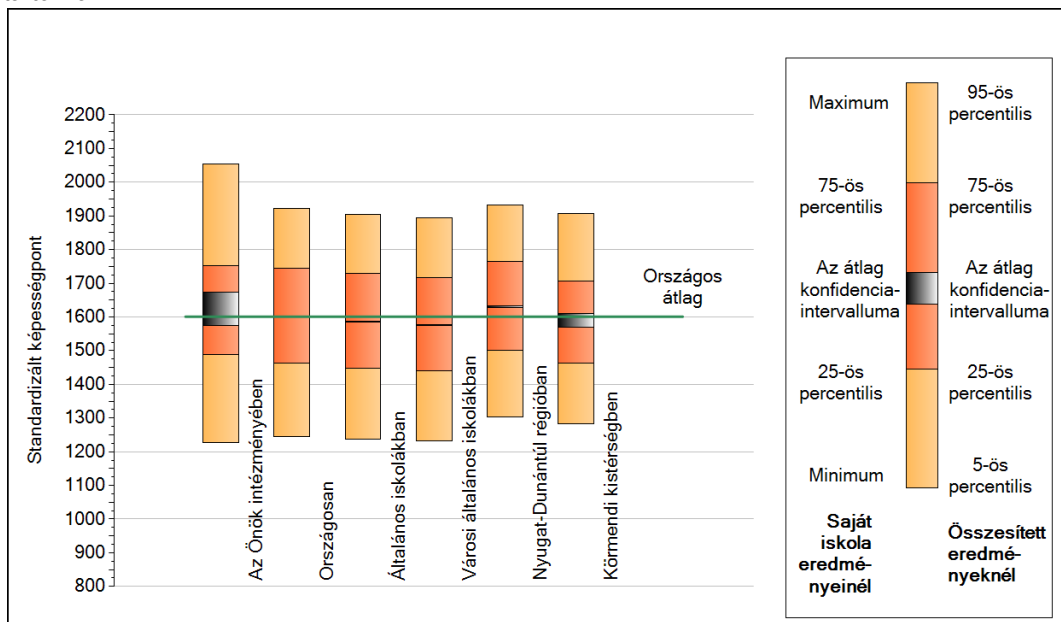
A tanulók átlageredménye és az átlag megbízhatósági tartománya (konfidencia-intervalluma)

Az Önök intézményében	1625 (1573;1673)
Országosan	1601 (1600;1602)
Általános iskolákban	1586 (1585;1587)
Községi általános iskolákban	1550 (1548;1551)
Városi általános iskolákban	1577 (1575;1578)
Megyeszékhelyi általános iskolákban	1631 (1629;1634)
Budapesti általános iskolákban	1636 (1633;1639)
8 évfolyamos gimnáziumokban	1740 (1735;1743)
6 évfolyamos gimnáziumokban	1731 (1727;1734)

1b

A képességeloszlás néhány jellemzője

A tanulók képességeloszlása az Önök intézményében és azokban a részpopulációkban, amelyekbe Önök is tartoznak



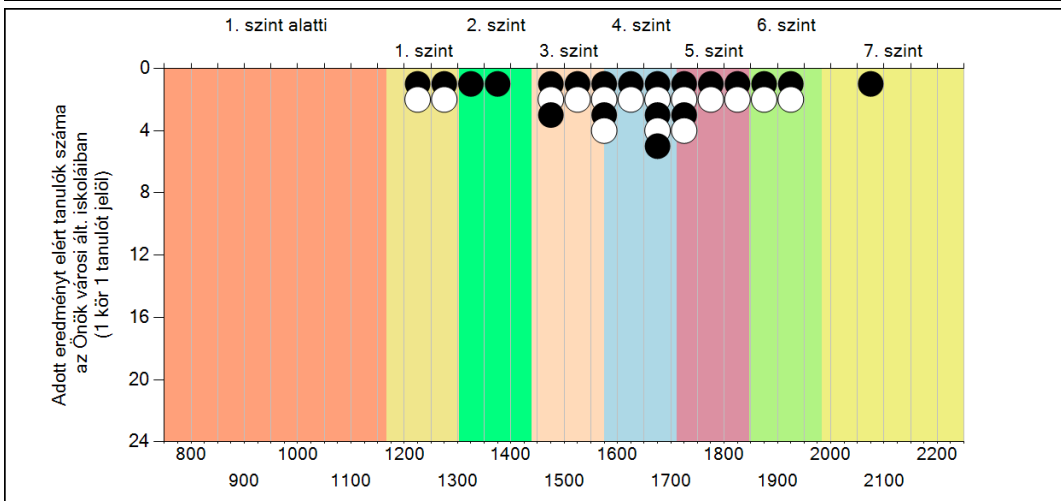
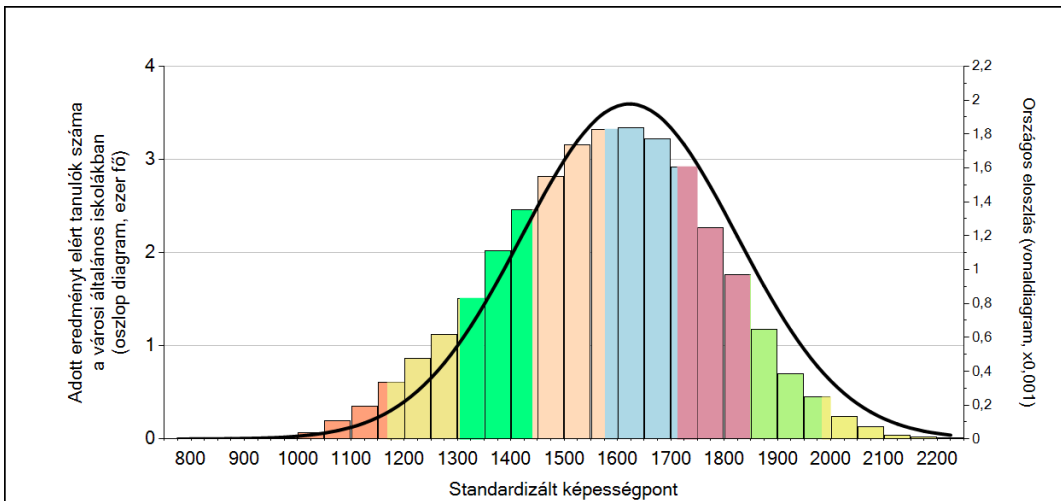
A tanulók képességeloszlása az egyes részpopulációkban

	Min. / 5-ös perc.	25-ös perc.	Átlag	(konf. int.)	75-ös perc.	Max. / 95-ös perc.
Az Önök intézményében	1227	1489	1625	(1573;1673)	1752	2055
Országosan	1245	1462	1601	(1600;1602)	1745	1923
Általános iskolákban	1236	1449	1586	(1585;1587)	1730	1904
Városi általános iskolákban	1232	1441	1577	(1575;1578)	1718	1894
Nyugat-Dunántúl régióban	1302	1500	1630	(1627;1633)	1766	1933
Körmentdi kistérségben	1283	1462	1590	(1570;1610)	1706	1906

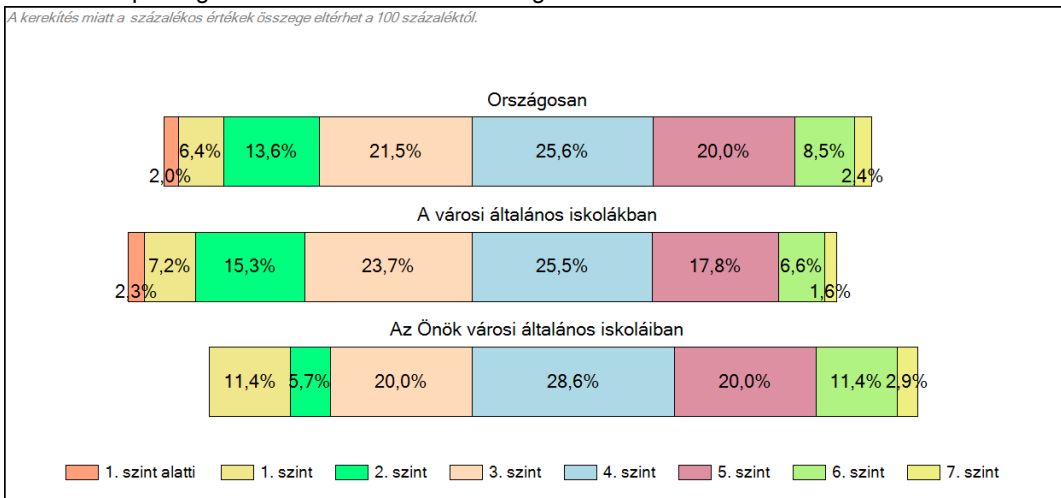
1c

Képességeloszlás

Az országos eloszlás, valamint a tanulók eredményei a városi általános iskolákban és az Önök városi általános iskoláiban

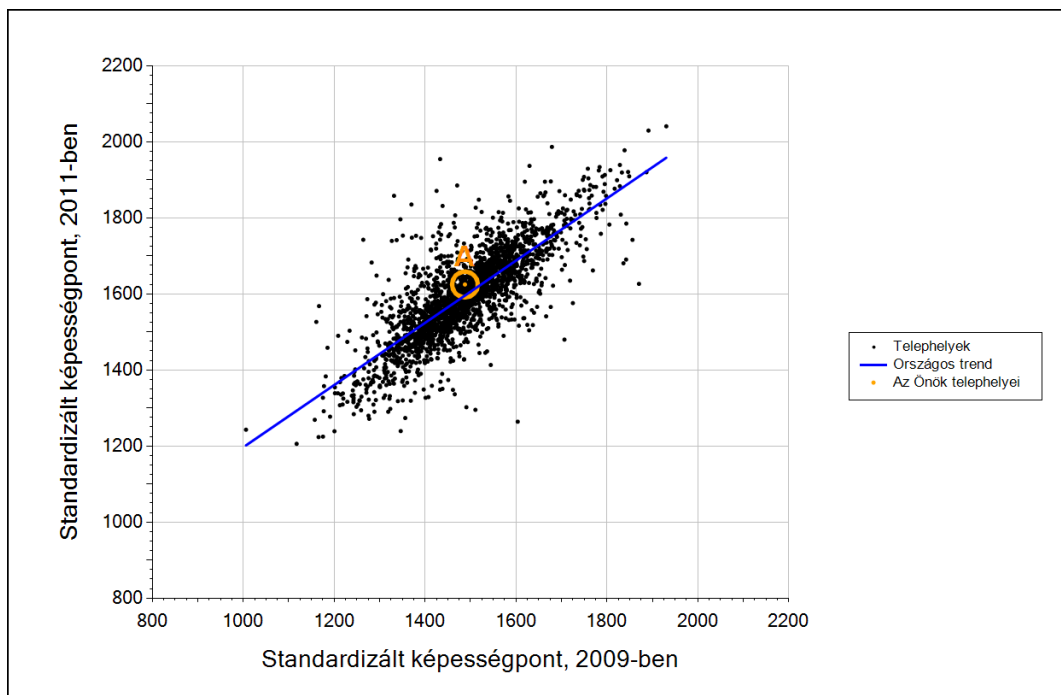


A tanulók képességszintek szerinti százalékos megoszlása



3b

Átlageredmény a tanulók korábbi eredményének tükrében telephelyenként



Telephelyeik eredménye a regressziós becslés alapján várható eredmény tükrében

A telephely	Telephelyük 2011-es átlageredménye	1625	(1573;1673)
	A telephely tanulóinak 2009-es átlageredménye	1488	(1433;1541)
	Várható eredmény az összes telephelyre illesztett regressziós egyenes alapján	1596	
	(a tényleges eredmény ettől nem különbözik szignifikánsan)		

* Csak azok a telephelyek szerepelnek az ábrán, amelyek esetében legalább a tanulók kétharmada és legalább tíz tanuló megírta a két évvel korábbi mérést, és amelyeken a korábbi eredménnyel rendelkező diákok e mérésbeli átlaga belesik az összes diák e mérésben elért képességátlagának konfidenciaintervallumába mindkét területen.

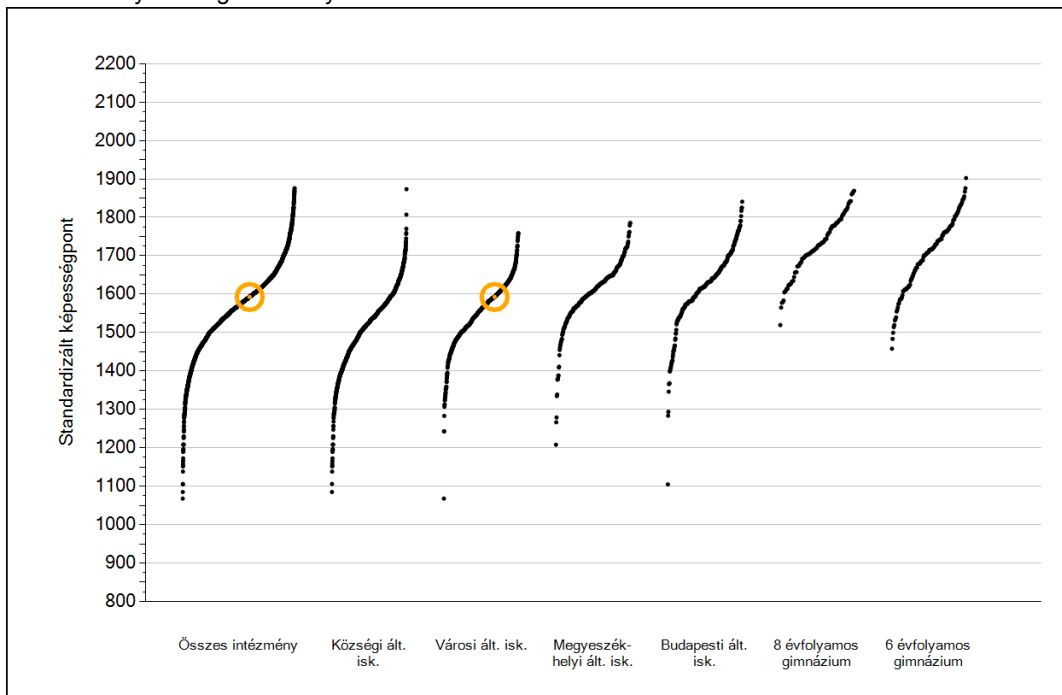


Szövegértés

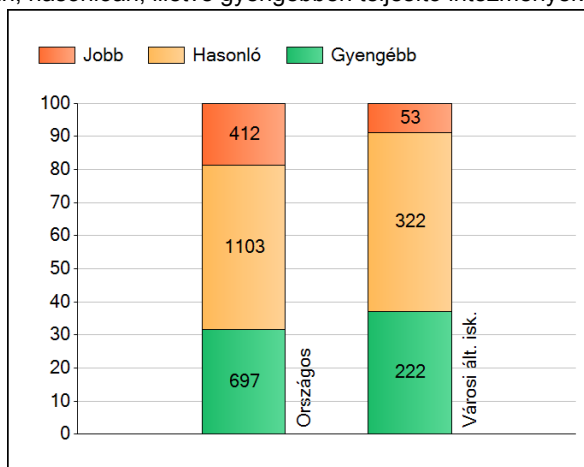
1a

Átlageredmények

Az intézmények átlageredményeinek összehasonlítása



A szignifikánsan jobban, hasonlóan, illetve gyengébben teljesítő intézmények száma és aránya (%)



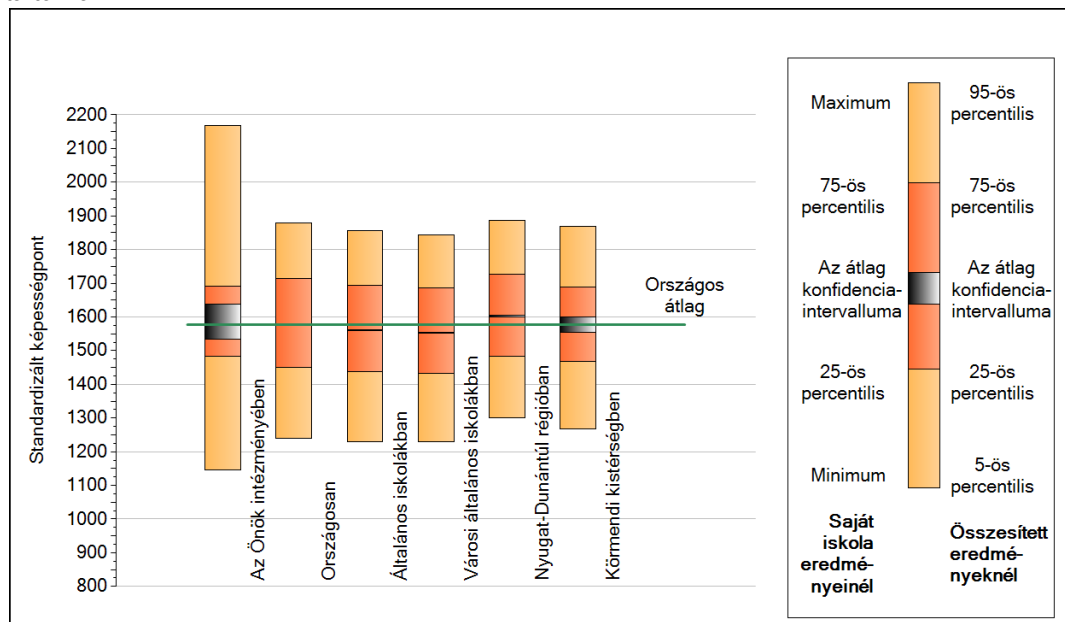
A tanulók átlageredménye és az átlag megbízhatósági tartománya (konfidencia-intervalluma)

Az Önök intézményében	1593 (1535;1638)
Országosan	1577 (1576;1578)
Általános iskolákban	1561 (1560;1562)
Községi általános iskolákban	1513 (1511;1515)
Városi általános iskolákban	1554 (1552;1555)
Megyeszékhelyi általános iskolákban	1608 (1606;1610)
Budapesti általános iskolákban	1628 (1626;1631)
8 évfolyamos gimnáziumokban	1730 (1726;1733)
6 évfolyamos gimnáziumokban	1720 (1717;1723)

Szövegtetés

1b A képességeloszlás néhány jellemzője

A tanulók képességeloszlása az Önök intézményében és azokban a részpopulációkban, amelyekbe Önök is tartoznak



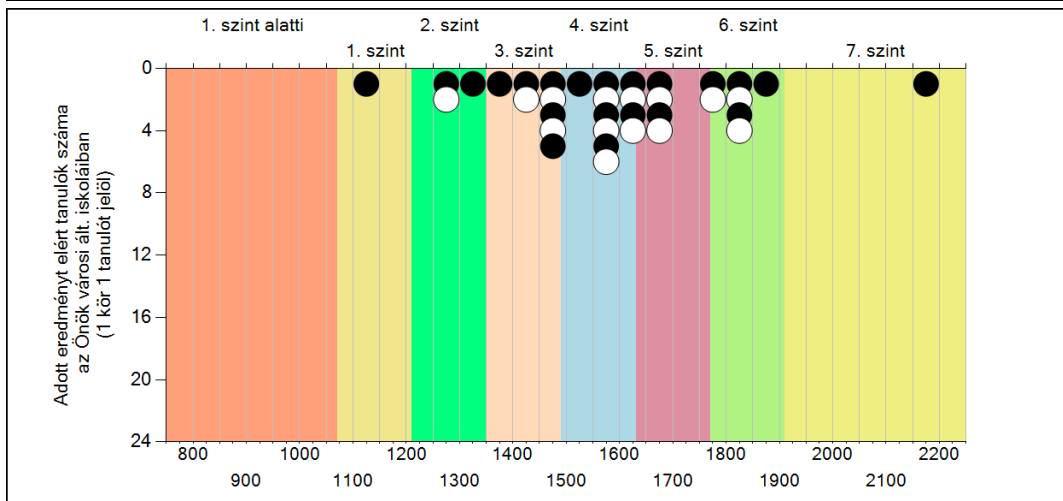
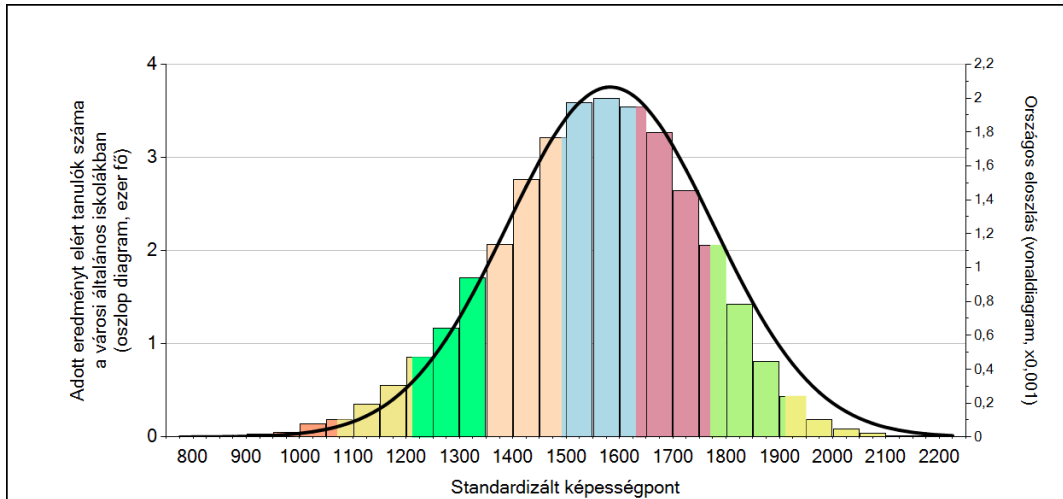
A tanulók képességeloszlása az egyes részpopulációkban

	Min. / 5-ös perc.	25-ös perc.	Átlag	(konf. int.)	75-ös perc.	Max. / 95-ös perc.
Az Önök intézményében	1147	1484	1593	(1535;1638)	1691	2169
Országosan	1239	1451	1577	(1576;1578)	1714	1878
Általános iskolákban	1228	1438	1561	(1560;1562)	1695	1856
Városi általános iskolákban	1230	1432	1554	(1552;1555)	1686	1842
Nyugat-Dunántúl régióban	1301	1484	1603	(1600;1606)	1726	1885
Körmentői kistérségben	1267	1468	1579	(1554;1600)	1690	1870

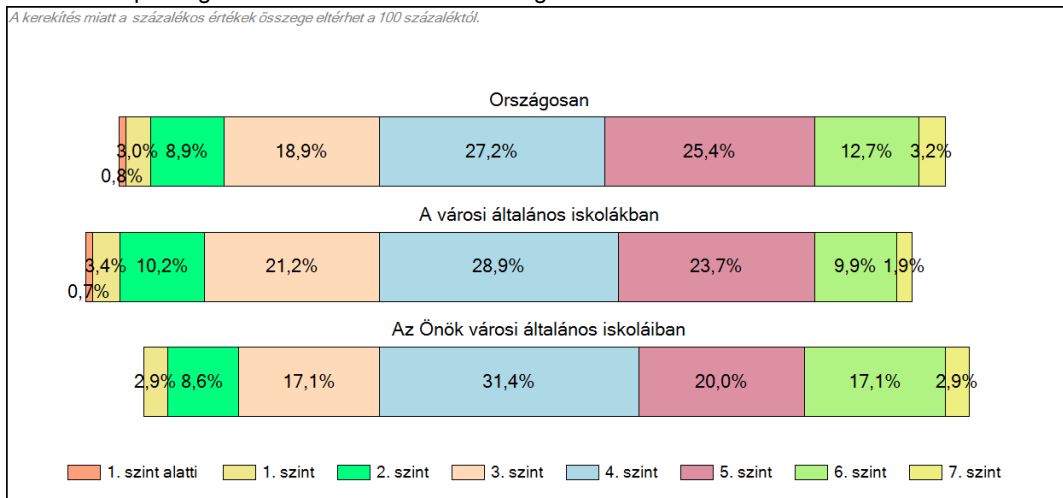
1c

Képességeloszlás

Az országos eloszlás, valamint a tanulók eredményei a városi általános iskolákban és az Önök városi általános iskoláiban

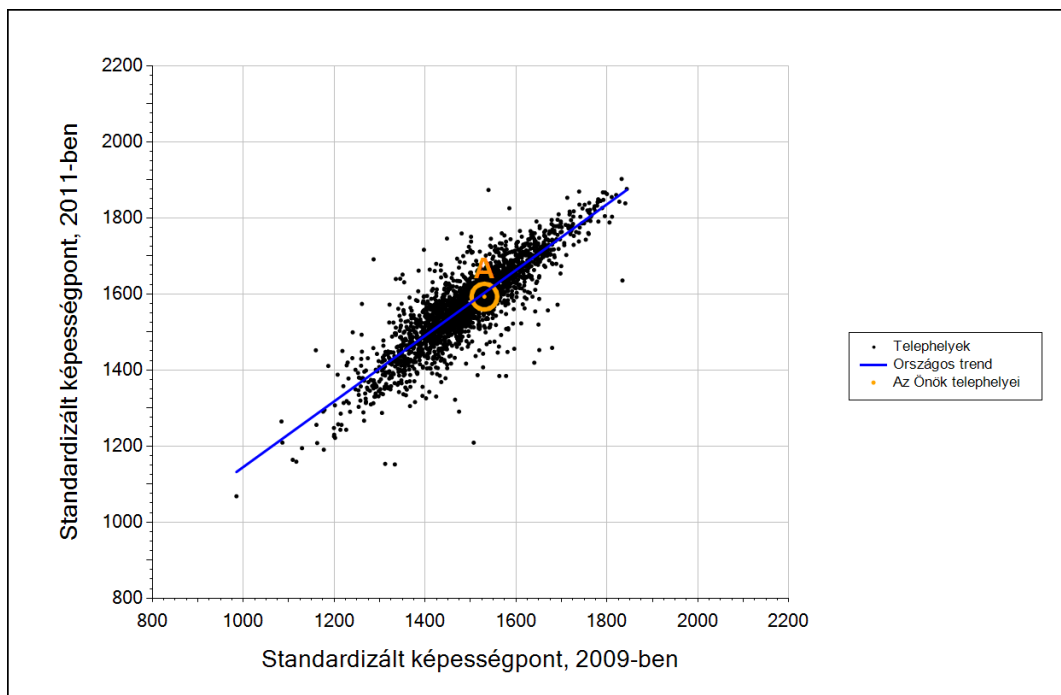


A tanulók képességszintek szerinti százalékos megoszlása



3b

Átlageredmény a tanulók korábbi eredményének tükrében telephelyenként



Telephelyeik eredménye a regressziós becslés alapján várható eredmény tükrében

A telephely	Telephelyük 2011-es átlageredménye	1593	(1535;1638)
	A telephely tanulóinak 2009-es átlageredménye	1531	(1481;1577)
	Várható eredmény az összes telephelyre illesztett regressziós egyenes alapján	1603	
	(a tényleges eredmény ettől nem különbözik szignifikánsan)		

* Csak azok a telephelyek szerepelnek az ábrán, amelyek esetében legalább a tanulók kétharmada és legalább tíz tanuló megírta a két évvel korábbi mérést, és amelyeken a korábbi eredménnyel rendelkező diákok e mérésbeli átlaga belesik az összes diák e mérésben elért képességátlagának konfidenciaintervallumába mindkét területen.